

Das Estrel Hotel vertraut bei der Wäscheversorgung auf Greif Textile Mietsysteme.

Textilservice von gigantischem Ausmaß

Berlin/Augsburg, Februar 2018: Berlin hat einen neuen Superlativ. Das Estrel, Deutschlands größtes Hotel, arbeitet bei der Wäscheversorgung mit Deutschlands größter und modernster Wäscherei, Greif Textile Mietsysteme in Berlin, zusammen. Täglich pendeln bis zu 60 Wäschecontainer zwischen den Stadtteilen Neukölln und Lichtenberg. „Für dieses Volumen haben wir uns einen zuverlässigen, schnellen und starken Partner gesucht – und mit Greif gefunden“, betont Thomas Brückner, General Manager und Geschäftsführer des Estrel.

Deutschlands größtes Hotel hat einen riesigen Wäschebedarf. In allen Bereichen des Hotels, der Gastronomie, dem Congress- und Entertainment Center werden täglich tonnenweise Bett- und Tischwäsche, Handtücher und Bademäntel abgefordert. Die Bearbeitung im eigenen Haus kommt für Thomas Brückner aus vielerlei Gründen nicht in Frage, wie er im Gespräch mit Greif Textile Mietsysteme erklärt.

Warum hat sich das Estrel für eine „Außerhaus-Lösung“ entschieden?

Thomas Brückner: „Der textile Mietservice entlastet uns von hohen Investitionen in Hoteltexilien und den umfassenden Wäschereimaschinenpark. Wir brauchen kein zusätzliches Personal für die Bearbeitung der Wäsche und keine Lagerflächen für die Aufbewahrung und Bevorratung der Bett-, Frottier- und Tischwäsche. Die „Außerhaus-Lösung“ entbindet uns also von Tätigkeiten, so dass wir uns voll auf unsere Gäste konzentrieren können.“

Welche Anforderungen stellen Sie an Ihren Textilservice-Partner?

Thomas Brückner: „Aufgrund der Größe unseres Hotels muss der textile Dienstleister verschiedene Voraussetzungen erfüllen. Wir erwarten eine einwandfreie Qualität. Die Hoteltexilien müssen sauber und mängelfrei, korrekt geglättet und gefaltet sein. Wir erwarten einen pünktlichen und diskreten Wäschetausch außerhalb unserer Stoßzeiten: Die Lieferung der sauberen und die Abholung der gebrauchten Wäsche muss am späten Abend erfolgen. Dann wird der Hotelbetrieb nicht gestört und wir können außerdem unseren Gästen die prompte Bearbeitung ihrer eigenen Wäscheartikel garantieren. Wir erwarten eine hohe Flexibilität. Wir wollen auch ohne Ankündigung Wäsche nachbestellen können. Kleinere

Volumen müssen innerhalb eines halben Tages ebenso lieferbar sein wie 20.000 Mundservietten oder 3.000 Bademäntel. Wir erwarten Zuverlässigkeit, denn unser Hotel ist 365 Tage im Jahr belegt und muss täglich mit der richtigen Menge gepflegter Textilien versorgt sein.“

Warum haben Sie sich für Greif Textile Mietsysteme entschieden?

Thomas Brückner: „Wir schätzen Greif Textile Mietsysteme als starken, kompetenten, zuverlässigen und verantwortungsbewussten Partner in unserer direkten Nachbarschaft. Das Unternehmen erfüllt dank seiner neuen, hochmodernen Wäscherei unsere sämtlichen Erwartungen und verfolgt eine vorbildliche Nachhaltigkeitsstrategie. Wir können uns daher sowohl auf eine lückenlose Textilversorgung als auch die Einhaltung höchster Umweltstandards verlassen.“

Aktuell beliefert Greif Textile Mietsysteme das Estrel Hotel mit Wäsche für 1.125 Zimmer und Suiten, einen Wellness- und Fitness-Bereich, vier Restaurants und Sommergarten, drei Bars und 75 Tagungsräume. (Dazu kommt die Reinigung der hoteleigenen Berufskleidung und der Gästewäsche.) Mit dem geplanten Bau des Estrel Towers sollen zukünftig noch einmal 814 Zimmer hinzukommen.

Ist Greif Textile Mietsysteme auch für Europas größtes Messe- und Kongresszentrum gerüstet?

Jens Heupel, Geschäftsführer Greif Textile Mietsysteme Berlin: „Wir haben in Berlin-Lichtenberg einen neuen, hochmodernen Betrieb gebaut, der auf Wachstum ausgerichtet ist. Bei steigender Nachfrage können wir unsere Produktionskapazitäten mehr als verdoppeln. Dieser Zeitpunkt rückt näher: Wir bereiten uns bereits auf die nächste Ausbaustufe vor. Das Estrel Hotel kann also auch nach seiner Erweiterung auf uns als verlässlichen Textilservice-Partner zählen.“

515 Wörter / 3.980 Zeichen (inklusive Leerzeichen)

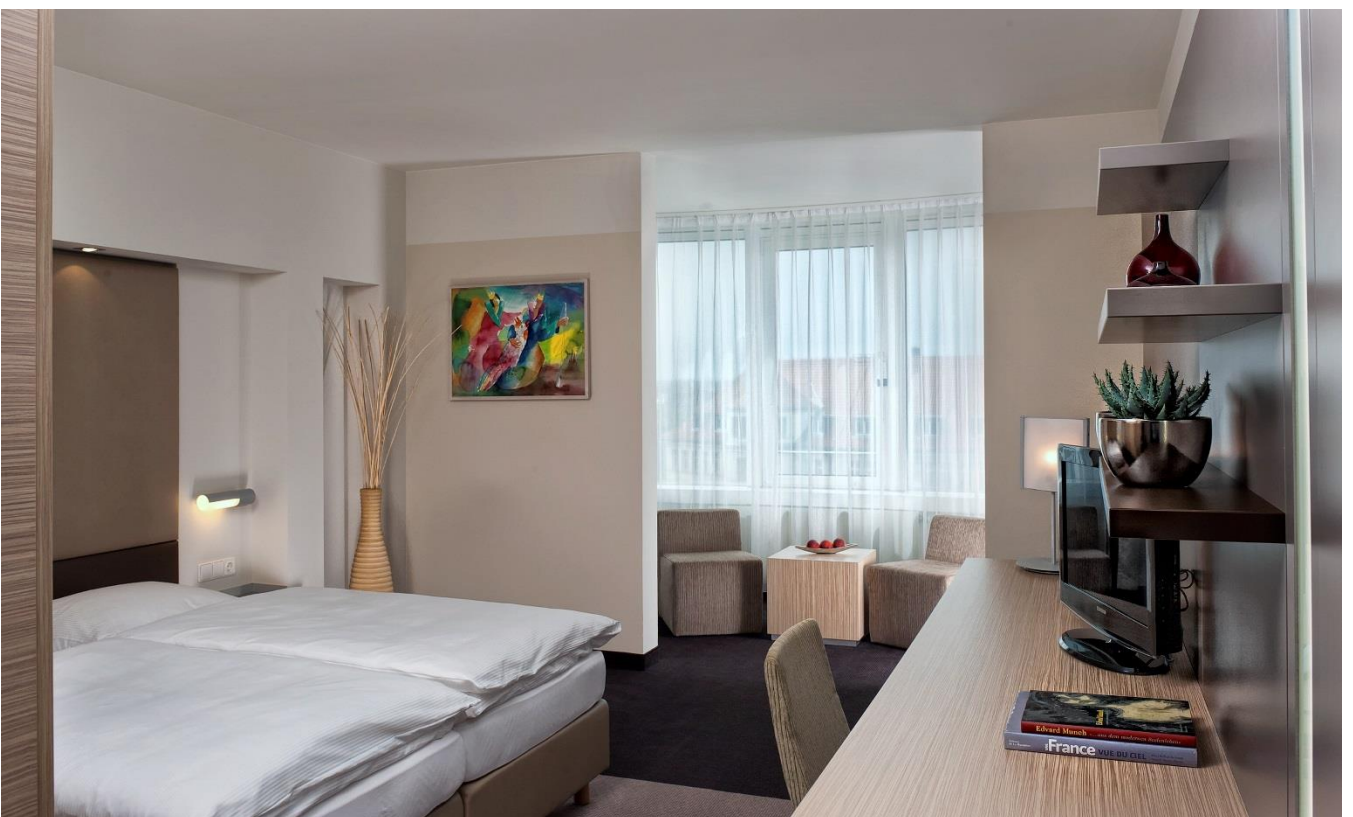
Der Abdruck ist honorarfrei. Bei Abdruck wird um ein Belegexemplar gebeten.

Weitere Informationen erteilt:

Walter Greif GmbH • Herr Mario Neipp • Sterzinger Straße 7 • 86165 Augsburg • Fon +49
821 79071-0 • Mario.Neipp@mietwaesche.de



Thomas Brückner, General Manager und Geschäftsführer des Estrel.



Walter Greif GmbH & Co. KG
Sterzinger Straße 7, 86165 Augsburg
Fon +49 821 79071-0, Fax +49 821 719493
www.mietwaesche.de, medieninfo@mietwaesche.de

Registergericht Augsburg, HRA 8988/HRB 6649
PhG: Mietwäsche-Service GmbH, Augsburg
USt-ID: DE 127 469 464
Geschäftsführer: Walter Greif, Markus Greif, Martin Greif